

弁護士法人グレイス アクセスマップ

弁護士法人グレイスは、鹿児島島の繁華街・天文館の中心、「いづろ通り電停」徒歩1分です。駐車場はございませんので、お越しの際には、公共交通機関、もしくは近隣のコインパーキングなどをご利用ください。



■ ビルのエントランスから事務所まで



1. 「ラウンドクロス鹿児島」ビルの自動ドアをお入りください。



2. 自動ドア入ってすぐ左手のエレベーターで6階へお越しください。



3. ビルの案内図です。ビルの入り口から事務所まで、床面はフラットですので、車椅子などをお使いの方もどうぞ安心してお越しください。



4. 6階に着きましたら、エレベーターを出て左手前方に当事務所のドアがございます。入り口のインターホンのボタンを押してお呼び出してください。

道順が分かりにくい場合は、どうぞお気軽にお電話ください。
鹿児島市金生町 1-1 ラウンドクロス鹿児島 6F 受付時間：平日 9:00~18:00

弁護士法人
グレイス

☎ 0120-100-129

市電でお越しの方



鹿児島市電「いづろ通」電停から徒歩1分



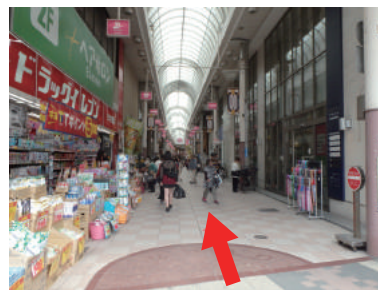
1. 鹿児島市電「いづろ通」電停を下車します。



2. 山形屋側のアーケードに、渡ってください。より山形屋側の「いづろ通」電停で降りられた場合は、点線の様に横断歩道を渡った後左折し、いづろ交差点を右に曲がってください。



3. 向かって左手に、赤い看板の「ドラッグイレブン」さんが見えますので、そちらへ向かってください。



4. 「ドラッグイレブン」さんの角を右に曲がります。アーケードに入ってすぐ右手の「ラウンドクロス鹿児島」ビル6階へお越しください。

道順が分かりにくい場合は、どうぞお気軽にお電話ください。
鹿児島市金生町1-1 ラウンドクロス鹿児島6F 受付時間：平日9:00~18:00

弁護士法人
グレイス

☎ 0120-100-129

弁護士法人グレイス アクセスマップ

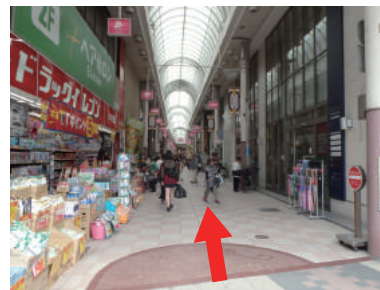
バスでお越しの方



鹿児島市営バス「いづろ」バス停から徒歩1分



1. 「いづろ」バス停を下車します。マルヤガーデンズ前で下車された場合は、横断歩道を山形屋側へ渡り、右手に見える「ドラッグイレブン」さんの方向へ進んでください。



2. 「ドラッグイレブン」さんの角を左に曲がります。



3. アーケードに入ってすぐ右手の「ラウンドクロス鹿児島」ビル6階へお越しください。

道順が分かりにくい場合は、どうぞお気軽にお電話ください。
鹿児島市金生町 1-1 ラウンドクロス鹿児島 6F 受付時間：平日 9:00~18:00

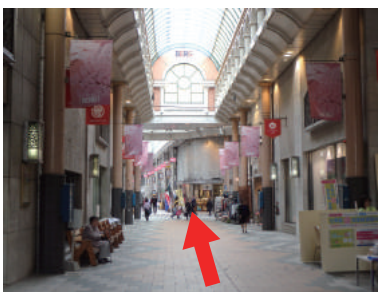
弁護士法人
グレイス

☎ 0120-100-129

山形屋の近くよりお越しの方



山形屋から徒歩3分



1.
山形屋1号館と2号館の間から、アーケード内に向かいます。



2.
「新生堂薬局」さんを左手に見て、通りすぎます。



3.
ドラッグストア「マツモトキヨシ」さんを右手に見て、そのまま直進します。



4.
そのまま直進していただきますと、左手に「ラウンドクロス鹿児島」ビルがございます。その6階へお越しください。

道順が分かりにくい場合は、どうぞお気軽にお電話ください。
鹿児島市金生町1-1 ラウンドクロス鹿児島6F 受付時間：平日9:00~18:00

弁護士法人
グレイス

☎ 0120-100-129